



# BISON BISON X

IL PROFESSIONISTA  
DI PARK. PIPE. PISTE.

*Pinotti*<sup>®</sup>

**CLEAN MOTION  
MORE WITH LESS**

CLEAN MOTION è la filosofia all'avanguardia di PRINOTH che prevede consumi ridotti e tutela sostenibile dell'ambiente da un lato, ma anche prestazioni superiori, estrema durata di utilizzo e impiego all'insegna della massima efficienza del veicolo dall'altro. More with less – con meno raggiungere di più.

**TECNOLOGIA DI MOTORE  
STAGE IV/TIER 4 FINAL**

Con 298 kW/406 CV, il BISON è un vero e proprio concentrato di forza. Grazie al ridotto consumo di combustibile e al 90% in meno di emissioni di ossido di azoto e polveri sottili, l'innovativa tecnologia del motore risulta conforme alla normativa sui gas di scarico attualmente più severa "Stage IV/Tier 4 final".

**COMFORT DI CABINA  
ERGONOMICA E CONFORTEVOLE**

La cabina di guida offre un luogo di lavoro confortevole e spazioso con visuale ottimale. Il concetto di comando unico PRINOTH con joystick multifunzione e display a colori da 8,4 pollici rende estremamente piacevole anche il lavoro notturno. Grazie all'innovativo sistema di isolamento acustico e al motore con emissioni acustiche ottimizzate, l'unico rumore che si sente è quello della neve sotto i cingoli.

**STANDARD INCOMPARABILI**

La fresa POWER garantisce un risultato di fresatura profondo e ottimale e grazie alla struttura posteriore di nuova concezione con cinematica ottimizzata assicura un trascinamento ideale anche in curva. Grazie ai denti ottimizzati ed una coppia e forza maggiore, garantisce una qualità delle piste senza precedenti e risultati di lunga durata.

**BISON X  
THE ULTIMATE XPERIENCE**

Sviluppato in collaborazione con i migliori costruttori di park, il BISON X, numero 1 senza rivali nel settore, combina nella progettazione degli snowpark la scena freestyle e snowboard a caratteristiche innovative e conferisce ad ogni park lo stile che più gli si addice. Prestazioni straordinarie, vista illimitata e comfort di cabina esclusivo sono assicurati.

**APPLICAZIONI  
IL PROFESSIONISTA DI PARK, PIPE & PISTE**

Il BISON conquista la scena sulle piste grazie all'elevata forza di spinta, l'eccellente manovrabilità e l'ampia visuale, caratteristiche abbinata a un comfort senza paragoni. La nuova variante per i park, il BISON X, combina la scena freestyle a caratteristiche innovative. È inoltre ideale per la preparazione delle piste da fondo e per la costruzione di piste per motoslitte.



**UN CONCENTRATO DI POTENZA DOTATO DI INTELLIGENZA**

Con 298 kW/406 CV, il BISON è un vero e proprio concentrato di forza. E, nonostante le elevate prestazioni, si distingue per consumi ed emissioni ridotte. L'alta efficienza di trasmissione della forza garantisce una coppia maggiore e quindi una forza di spinta più elevata a bassa velocità del motore.



**STAGE IV/TIER 4 FINAL**

L'interazione tra sistema SCR, ricircolo dei gas di scarico e filtro antiparticolato diesel garantisce una riduzione delle emissioni di ossido di azoto e di polveri sottili pari al 90% rispetto al predecessore. Il BISON è quindi conforme alla normativa sui gas di scarico "Stage IV/Tier 4 final".

# CLEAN MOTION

**MORE WITH LESS**

CLEAN MOTION di PRINOTH è una filosofia proiettata verso il futuro. È sinonimo di consumi ridotti e tutela dell'ambiente sostenibile da un lato e prestazioni superiori e utilizzo efficiente del veicolo dall'altro. Nello sviluppo dei prodotti, PRINOTH ritiene fondamentale un atteggiamento sostenibile nei confronti della natura.

**RESPONSABILITÀ**

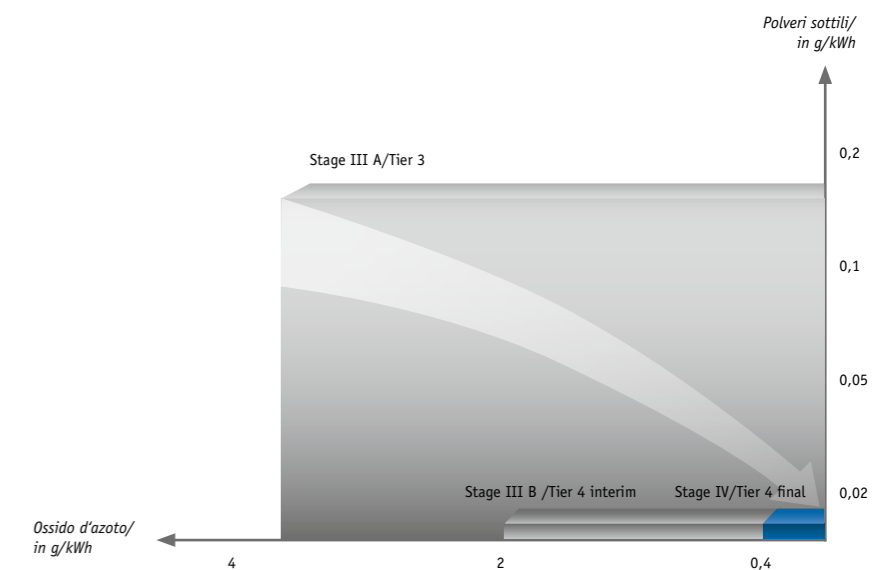
PRINOTH si impegna per assicurare una preparazione ecologica delle piste. Poniamo l'accento sulle basse emissioni inquinanti, sull'uso adeguato delle risorse, sull'alta redditività e sulla lunga durata. I nostri battipista vengono infatti utilizzati ogni giorno, laddove le esigenze della tecnica e la responsabilità nei confronti dell'ambiente sono particolarmente elevate.

**APPROCCIO SOSTENIBILE**

Il BISON conquista la scena sulle piste grazie all'elevata forza di spinta, l'eccellente manovrabilità e l'ampia visuale, caratteristiche abbinate a un comfort senza paragoni. Il suo potente motore diesel assicura la spinta necessaria grazie ai 298 kW/406 CV, ma allo stesso tempo la gestione del motore completamente elettronica garantisce anche consumi e interventi di manutenzione ridotti.

**POTENZA E MASSIMA FORZA**

Grazie alla coppia incrementata pari a 1726 Nm e alle numerose soluzioni che hanno migliorato l'efficienza, il BISON offre nuove opportunità per ottimizzare i processi di lavoro. Grazie al nuovo concetto di propulsione, il motore diesel è in grado di operare a bassi giri senza diminuire la velocità di lavoro, riducendo allo stesso tempo il consumo di carburante.





### IL CONCETTO DI COMANDO UNIVERSALE

Il sistema di controllo PRINOTH applicabile a tutti i veicoli garantisce una maggiore efficienza e l'ottimizzazione dei processi di lavoro. I tempi necessari all'inserimento del conducente e i relativi ritardi nella messa in opera del veicolo sono ormai ricordi del passato.



### CLIMA CONFORTEVOLE

Le finestre scorrevoli sui due lati e un tettuccio apribile garantiscono un adeguato ricircolo d'aria nella cabina.



### RISCALDAMENTO ZONA PIEDI

Mai più piedi freddi. Con il riscaldamento della zona piedi sul BISON avrete una piacevole sensazione di benessere anche a temperature esterne molto rigide. Il vostro lavoro sarà più confortevole.



### COMFORT DI SEDUTA

Il sedile operatore Recaro™ è dotato di funzioni di comfort come supporti laterali, sospensione pneumatica e regolazioni ergonomiche multiposizione. Una buona posizione di seduta riduce lo sforzo sul corpo durante i lunghi turni notturni.

# COMFORT DI CABINA

## COMFORT DI PRIMA QUALITÀ

La cabina del BISON offre uno spazio molto ampio e una vista illimitata. Isolamento acustico ottimizzato, motore silenzioso e una maggiore efficienza dell'illuminazione esterna contribuiscono ad assicurare il massimo comfort di guida. Il controllo intuitivo di tutti gli elementi di comando e la posizione adattata del bracciolo e del joystick rendono la guida un vero piacere.

## CONFIGURAZIONE DELLA SEDUTA

Il sedile intermedio del BISON offre una visione illimitata a 360° e il massimo comfort di guida. La configurazione park propone un sedile rotante regolabile di lato che permette di passare in maniera flessibile dalla posizione intermedia al lato sinistro per avere sempre una visione d'insieme in ogni situazione.

## ALIMENTAZIONE OTTIMALE DI ARIA FRESCA

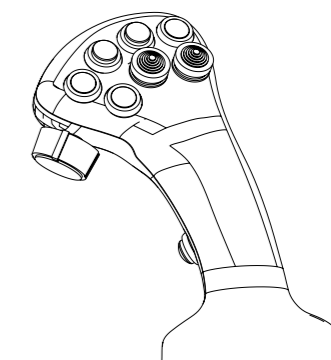
La cabina dispone di tettuccio apribile integrato e di finestrino laterale spostabile su entrambi i lati per l'approvvigionamento ottimale di aria fresca. Il riscaldamento di serie della cabina e del sedile garantisce un clima confortevole e una vista ampia verso l'esterno.

## INNOVATIVA DIAGNOSI ON BOARD

Grazie ai segnali di avvertimento acustici, il conducente rileva i messaggi di errore e può rapidamente consultarne i dettagli nel relativo log. Curvatura caratteristica del pedale acceleratore e di guida, tempo d'intervallo, ma anche altre specificità possono essere memorizzate singolarmente per 6 conducenti diversi e impostate all'occorrenza.

## ELEMENTI DI COMANDO ERGONOMICI

Con il display a colori da 8,4 pollici avete sotto controllo tutte le informazioni necessarie. Le funzioni primarie possono essere controllate manualmente attraverso il joystick elettrico. Le funzioni secondarie vengono comandate mediante tasti con accesso diretto e richiamo della funzione. La navigazione del menu per la ricerca di informazioni e la configurazione avvengono attraverso il pulsante centrale.



Innovativo joystick PRINOTH



#### SISTEMA DI AVVOLGIMENTO IDRAULICO

Il nuovo sistema di avvolgimento automatico a guida lineare, grazie alla modalità di lavoro precisa, prolunga la durata della fune del verricello. Avvolgimento e svolgimento della fune sono scorrevoli e veloci.



#### SISTEMA ROLL-OUT

Il sistema roll-out opzionale ottimizzato favorisce l'estrazione automatizzata della fune del verricello per raggiungere il punto di ancoraggio.



#### TELECAMERA PER RETROMARCIA

Il verricello AUTOMATIC è provvisto di una telecamera per retromarcia riscaldata che può essere ordinata anche per un battipista standard come optional. Le immagini vengono automaticamente visualizzate in dissolvenza sul display durante la retromarcia e possono essere attivate singolarmente all'occorrenza.

# VERRICELLO AUTOMATIC

#### GUIDA OTTIMALE CON IL VERRICELLO

Il verricello AUTOMATIC è adattato in modo ideale al veicolo, la posizione centrale del punto di rotazione permette un comportamento di marcia neutro. Anche con carico di trazione laterale tramite il retrovisore esterno, il BISON mantiene la sua stabilità laterale e offre quindi svariate possibilità per la preparazione di terreni ripidi e difficili.

#### AUMENTO DELLE PRESTAZIONI GENERALI

Con una forza di tiro massima pari fino a 44,1 kN/4,5 t, il verricello può essere azionato nella modalità manuale o automatica in maniera regolata. La modalità automatica sfrutta la forza di tiro massima, mentre con la modalità Eco è possibile lavorare con una forza di tiro limitata fino a 34,3 kN/3,5 t, ottenendo quindi una maggiore velocità di preparazione o un minore consumo di carburante.

#### CONCENTRAZIONE SULLA PISTA

La velocità di lavoro è adattabile alle condizioni della neve. In qualsiasi situazione il conducente può modificare la modalità automatica, attivando un elemento di comando sul joystick. La modalità automatica permette al conducente di concentrarsi interamente sull'aspetto delle piste.

#### IL VERRICELLO AUTOMATIC IN BREVE

- » Forza di tiro di 4,5 t
- » Regolazione della forza di tiro automatica WINCONTROL
- » Modalità automatica, Eco e manuale
- » Lunghezza massima della fune 1.200 m
- » Diametro fune 11 mm
- » Carico di rottura 150 kN

#### FORZA DI TIRO DEL VERRICELLO

Anche con velocità elevate la forza di tiro è disponibile in maniera continua. Con diverse lunghezze della fune di 850 m, 1.050 m o 1.200 m potete adeguarvi perfettamente alle esigenze delle vostre piste. Il vantaggio è di avere sempre a disposizione la forza di tiro massima, indipendentemente dalla lunghezza della fune sul tamburo. Attraverso questo concetto la vita della fune del verricello aumenta.



#### CINEMATICA DELLA FRESA

La cinematica ottimizzata della fresa garantisce un'estrema mobilità e permette di modellare con precisione le geometrie dei park.



#### TELAIO DI MONTAGGIO POSTERIORE

Il telaio di montaggio ridisegnato del BISON migliora lo snodo della fresa per tenere conto delle esigenze in continuo mutamento nell'ambito della preparazione delle piste da discesa e da fondo.



#### NORDIC LINER

IL NORDIC LINER con compensazione automatica conferisce alle piste da fondo il tocco finale e lascia nella neve una traccia precisa e duratura. Le piastre traccianti e la fresa possono essere utilizzate in maniera indipendente, garantendo quindi la massima flessibilità in qualunque condizione.



# FRESA POWER

#### N° 1 NELLA PREPARAZIONE DELLE PISTE

La fresa POWER garantisce un risultato di fresatura profondo e ottimale e grazie alla struttura posteriore di nuova concezione con cinematica ottimizzata assicura un trascinarsi ideale. Dotata di denti ottimizzati e con coppia e potenza superiori, è sinonimo di una qualità delle piste senza precedenti e di risultati duraturi che non passano inosservati.

#### FRESA POWER PRINOTH

- » Risultato di fresatura profondo ed ottimale
- » Eccellente qualità delle piste grazie all'albero della fresa ottimizzato
- » Risultato di preparazione ottimale e di un perfetto manto nevoso
- » Denti della fresa resistenti all'usura
- » Piste dall'aspetto pulito e neve ben battuta grazie al rivestimento antistatico
- » Minima manutenzione grazie ad una semplice struttura

#### PISTE PERFETTE

Con una larghezza di lavoro di 4,3 m e una velocità massima elevata, il BISON assicura ogni giorno una straordinaria resa di superficie battuta. Grazie alle sue prestazioni eccellenti nei lavori di scavo diventa un vero concentrato di potenza e con una forza motrice elevata è sinonimo di qualità perfetta delle piste.

#### PER UN ASPETTO IMPECCABILE

Con la fresa POWER si ottiene una pista perfetta, che resiste più a lungo di prima. Il manto nevoso viene preparato in maniera ottimale perché la fresa ha denti disposti in maniera speciale. Risulta quindi agevolato il trasporto della neve nelle casse e si ottiene uno strato di neve uniforme.

#### RIDOTTA MANUTENZIONE

Grazie alla sua struttura ottimizzata, la fresa POWER di PRINOTH prevede una manutenzione ridotta e massima semplicità di guida e regolazione. Il conducente può bloccarla direttamente dalla cabina. La disposizione ottimale dei denti della fresa garantisce consumi ridotti di carburante. Grazie ai denti estremamente resistenti, si riduce al minimo l'usura prematura.



#### FORZA DI SPINTA SPECIALE

La rullatura ottimale della neve nella lama MASTER, grazie alla sua forma ideale, riduce la forza richiesta e aumenta la quantità di neve spostata, per una straordinaria forza di spinta.



#### POSIZIONE FLOTTANTE

Il sistema flottante della lama funziona completamente in verticale e segue le irregolarità del terreno.

# LAMA & CINGOLI

## LAMA MASTER

La lama MASTER collaudata garantisce un'elevata forza di spinta e bordi delle piste precisi. L'angolo di attacco dei denti della lama facilita la rottura di ghiaccio e neve, ottimizzando quindi l'efficienza nella preparazione delle piste.

## LAMA PARK

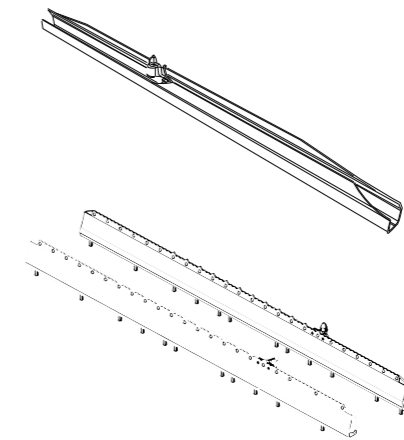
La nuova lama del BISON X è stata sviluppata in particolare per la costruzione dei park e grazie al nuovo design dei denti della lama realizza superfici da finisher quando procede in retromarcia. I due frantumaghiaccio laterali opzionali aiutano il conducente a formare con precisione gli ostacoli e a costruire bordi affilati.

## DISPOSITIVO DI TRASPORTO SULLA LAMA PARK

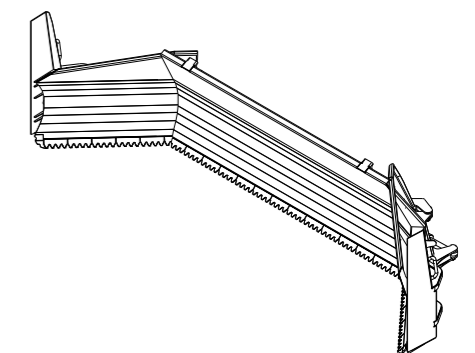
Quando non vengono più utilizzati, i taglienti possono essere smontati molto facilmente e il dispositivo di trasporto consente di stivarli durante la marcia. Occhielli aggiuntivi per il trasporto di attrezzi per la costruzione dei park rendono la lama ancora più funzionale.

## CINGOLI

Quando serve massima tenuta su terreni ripidi, ecco entrare in gioco i cingoli PRINOTH. Infatti, solo con cingoli ottimali è possibile sfruttare a pieno la potenza di un battipista. Nel BISON e nel BISON X è possibile scegliere tra il cingolo in alluminio collaudato PRINOTH e il cingolo in acciaio ottimizzato.



Cingolo in acciaio ottimizzato  
Cingolo in alluminio PRINOTH



Lama PARK con frantumaghiaccio laterali



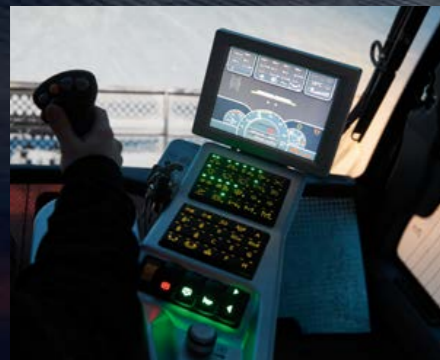
### PACCHETTO FARI PREMIUM LED

Il BISON può essere completamente dotato di un pacchetto fari PREMIUM LED. Il pacchetto fari Premium LED offre un'illuminazione ottimale e garantisce massima visuale e produttività ottimizzata.



### FARO DI RICERCA

Il faro di ricerca consente di illuminare in maniera mirata punti specifici o un'intera area e agevola quindi le operazioni di lavoro all'imbrunire e di notte.



### DISPLAY ILLUMINATO

Il display illuminato da 8,4 pollici convince grazie alla risoluzione ben definita e al gradevole contrasto dei colori che si adattano ad ogni condizione di luce a seconda della situazione di lavoro.



# LED IT SHINE

#### ILLUMINAZIONE ANTERIORE

- » faro di ricerca
- » luci di posizione con lampeggiante
- » fari di lavoro
- » fari abbaglianti e fari anabbaglianti
- » fari di lavoro sul supporto specchio

#### ILLUMINAZIONE POSTERIORE

- » avvisatori rotanti
- » fari di lavoro
- » luci di posizione con lampeggiante
- » fari di lavoro sul supporto specchio

STANDARD	PREMIUM
alogeno	alogeno
alogeno	alogeno
alogeno	LED
alogeno	LED
LED	LED

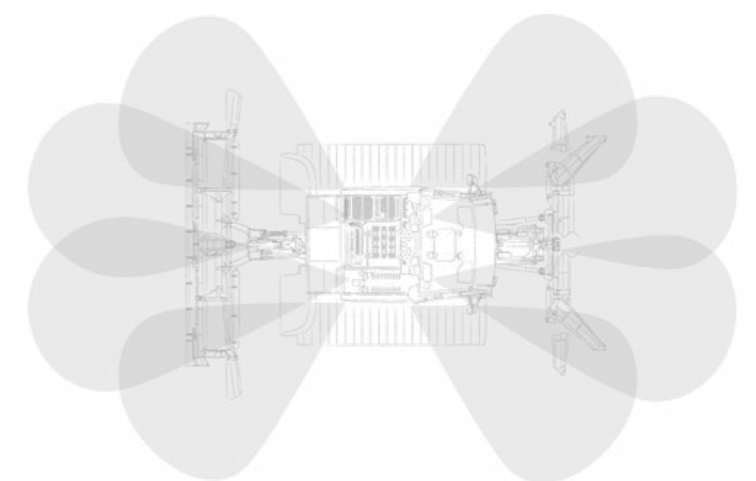
STANDARD	PREMIUM
alogeno	alogeno
alogeno	LED
LED	LED
alogeno	LED

#### ILLUMINAZIONE IDEALE

Con il BISON, il sistema alogeno standard è stato portato a un nuovo livello di efficienza per illuminare ancora meglio l'area circostante il veicolo. I fari anteriori coprono una distanza più ampia e assicurano una distribuzione uniforme della luce per una visione d'insieme ottimale, di giorno e di notte.

#### PACCHETTO FARI PREMIUM LED

Chi desidera vista e visibilità superiori opta per la variante a LED che, rispetto al pacchetto fari alogeno standard, consente di ridurre il consumo di energia di quasi il 60%. Efficienza che ripaga.



La tecnologia LED a risparmio energetico fornisce un'illuminazione ottimale





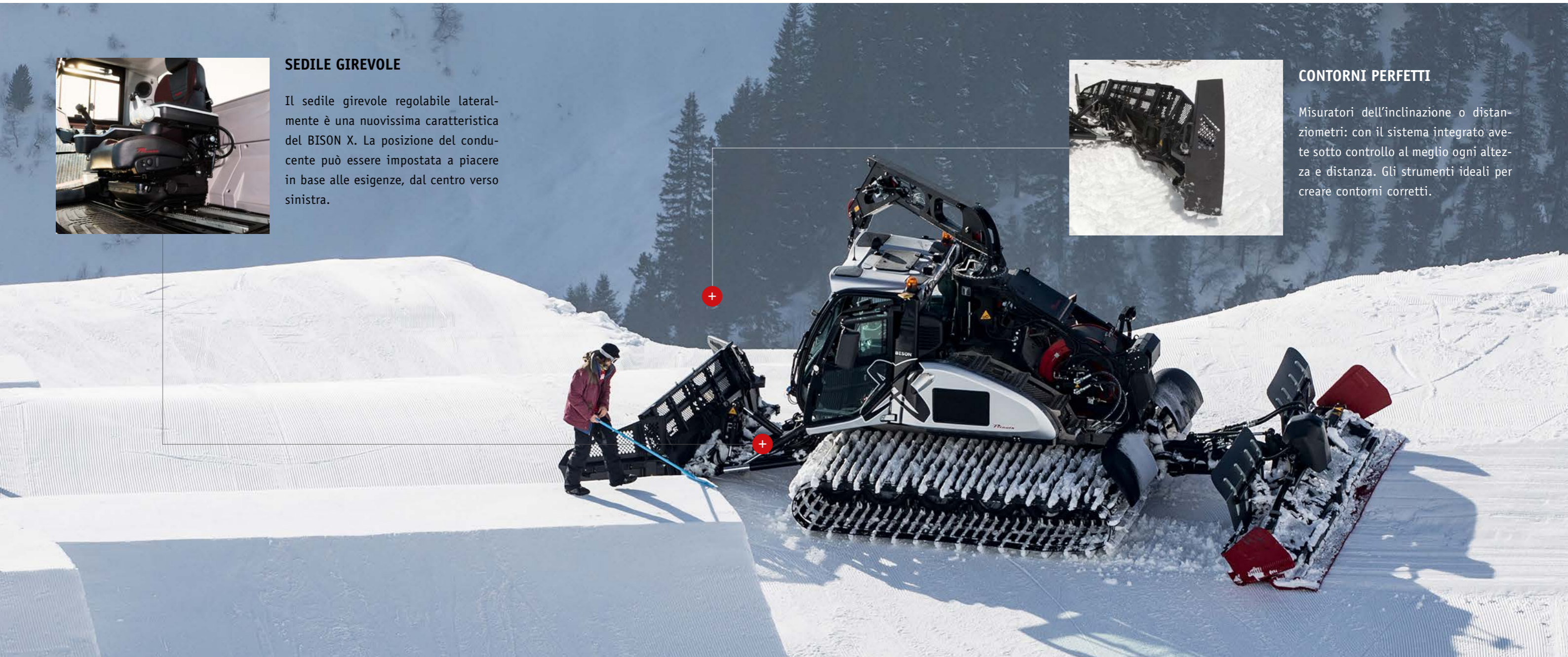
### SEDILE GIREVOLE

Il sedile girevole regolabile lateralmente è una nuovissima caratteristica del BISON X. La posizione del conducente può essere impostata a piacere in base alle esigenze, dal centro verso sinistra.



### CONTORNI PERFETTI

Misuratori dell'inclinazione o distanziometri: con il sistema integrato avete sotto controllo al meglio ogni altezza e distanza. Gli strumenti ideali per creare contorni corretti.



# THE ULTIMATE XPERIENCE

## BISON X

Grazie alle innovative funzioni a disposizione, il BISON X conferisce al park nuove forme e convince per prestazioni straordinarie, vista illimitata e comfort di cabina esclusivo. Sviluppato in collaborazione con i migliori costruttori di park, il BISON X è rimasto il numero 1 nella scena del freestyle e grazie alle funzioni innovative è in grado di conferire a ogni park lo stile perfetto.

## SAGOMATO ALLA PERFEZIONE

L'innovativa lama park dispone di denti sviluppati specificatamente per forma e disposizione, che creano superfici da finisher nella neve. La lama è costruita in modo tale da produrre risultati ottimali anche in retromarcia, riducendo quindi in misura considerevole la durata del lavoro. Il frantumaghiaccio laterale assicura massima precisione e bordi definiti nella realizzazione degli ostacoli.

## LAVORO DI PRECISIONE

Un nuovo trattamento superficiale con proprietà anti-adesive impedisce l'incollaggio della neve sulla lama. I frantumaghiaccio laterali opzionali sulla lama aiutano a definire i dettagli, realizzare un lavoro di precisione e ottenere contorni netti con la massima semplicità. Quando non vengono più utilizzati, i taglienti possono essere smontati facilmente e il dispositivo di trasporto consente di stivarli durante la marcia.

## VISUALE A 360°

Grazie all'esclusiva Sliding Seat Technology, il sedile girevole permette per la prima volta di scegliere tra posizione di seduta centrale e sinistra. Regolabile di 500 mm, a seconda delle esigenze può essere fatto scorrere dal centro verso sinistra. Due pedali dell'accelerazione garantiscono efficienza e comfort d'uso. I problemi di torcicollo sono solo ricordi. Un raggio di rotazione di 15° garantisce libera visuale da tutti i lati.

## MOBILITÀ DELLA LAMA

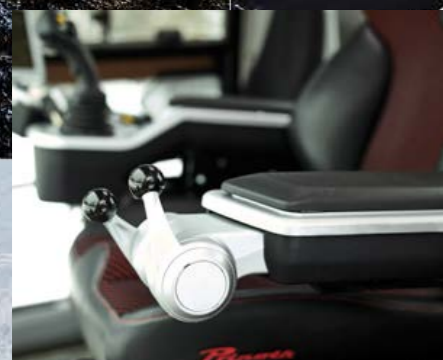
La mobilità della lama e della fresa rendono possibile la realizzazione di forme raffinate nel park. La lama park ha un'area di lavoro di 128°, la fresa una mobilità di 166°. Il conducente può costruire e gestire piste perfette in tutta semplicità utilizzando il joystick. Il BISON X unisce alte prestazioni a bassi costi di manutenzione e al minimo consumo di carburante.





### TELAIO DI MONTAGGIO

La struttura geometrica del telaio di montaggio consente un raggio di movimento molto ampio alla lama.



### CONTROLLO PERFETTO

Tutto sotto controllo con la leva di comando. Processi di lavoro pratici e comodi e controllo totale del veicolo garantiscono operazioni di lavoro gradevoli.



### MODALITÀ FRESA

Con il BISON è possibile preselezionare le modalità fresa (pressione al suolo-posizione flottante-contropressione) già dalla posizione sollevata.

# FUNZIONI

## SISTEMA DI CONTROLLO BUS CAN

La nuova tecnologia bus CAN collega tra loro tutti i dispositivi di controllo presenti sul veicolo consentendo di effettuare un'efficiente e affidabile diagnosi dei guasti. È quindi possibile risolvere rapidamente eventuali problemi e continuare ad utilizzare il veicolo senza intoppi.

## IMPOSTAZIONE NUMERO DI GIRI

La funzione Cruise Control e gas a mano permette al conducente di impostare un determinato numero di giri e quindi di controllare velocità e sterzata mediante la leva di guida. Se la situazione lo richiede, l'impostazione può essere rimossa in qualsiasi momento agendo sul pedale.

## SICUREZZA CERTIFICATA PER IL CONDUCENTE

Il BISON dispone della certificazione ROPS in conformità a DIN EN 15059. In caso di ribaltamento, la struttura della cabina di guida impedisce l'eccessiva deformazione e protegge conducente e passeggero.

## AFFIDABILITÀ, LA MISURA DI TUTTE LE COSE

La formula giusta per un veicolo è rappresentata da un corretto equilibrio tra peso ridotto e affidabilità. Le sollecitazioni in esercizio sono state simulate con il metodo degli elementi finiti (FEM) al fine di ottenere un rapporto potenza/peso ottimale e la massima affidabilità.

## DIAGNOSI DETTAGLIATA DEI GUASTI SUL DISPLAY

Al momento dell'accensione del veicolo eventuali malfunzionamenti e indicazioni sono visualizzabili sul display. Questo semplifica l'identificazione dei problemi e permette di risolverli tempestivamente.



# SNOW HOW

## UNA SOLUZIONE COMPLETA

SNOW HOW di PRINOTH, composto dai moduli GESTIONE DELLA FLOTTA e MISURAZIONE NEVE, è il software di analisi e consulenza che offre vantaggi comprovati alle stazioni sciistiche di tutto il mondo. Sviluppati in collaborazione con i nostri partner e clienti, questi moduli offrono una tecnologia all'avanguardia che fornisce dati accurati e completi per l'aumento della produttività.

## FLEET MANAGEMENT

Il software della gestione della flotta sviluppato da PRINOTH convince nella gestione delle piste e delle flotte di veicoli. Rilevamento preciso dei dati ed esatto monitoraggio dei veicoli consentono di ottimizzare il lavoro e impostare in modo efficiente i percorsi, così da risparmiare sui costi e incrementare l'efficienza. Una gestione efficiente richiede informazioni corrette: stato del veicolo, posizione e velocità, parametri motore e veicolo come anche stato di

verricello, fresa e illuminazione vengono trasmessi in tempo reale e visualizzati con il software proprietario "SNOW HOW" di PRINOTH. L'incentivo particolare: con il software Fleet Management è possibile ammodernare non solo battipista, ma anche ATV, autovetture etc. In questo modo l'intero parco veicoli di un comprensorio sciistico può essere rilevato nonché gestito e ottimizzato in modo globale.

## MISURAZIONE DELL'ALTEZZA DELLA NEVE

Esigenze della neve. Un modello 3D dell'area non coperta dal manto nevoso costituisce la base per una misurazione precisissima dell'altezza della neve. Su un monitor installato sul battipista l'operatore legge in tempo reale lo spessore preciso della neve e il profilo del terreno. In questo modo durante la preparazione può basarsi direttamente sui dati interpretati in tempo reale delle antenne GPS e dei sensori

angolari, con conseguente ottimizzazione della gestione della neve, dalla produzione alla preparazione, passando per la sua distribuzione. Il sistema di misurazione dell'altezza della neve di PRINOTH viene impiegato per piste, park e jumps. Il sistema può essere installato su qualsiasi tipo di battipista, senza preclusione di marca.

## UNA PIATTAFORMA PER TUTTI I DATI

Tutte le informazioni possono essere richiamate da un'unica interfaccia utente. Così non è più necessario passare da un programma all'altro ed è garantito un flusso di lavoro continuo. Inoltre, con un semplice clic è possibile passare alla visualizzazione dell'impianto di innevamento. Nel software SNOW HOW di PRINOTH la facilità d'uso viene al primo posto. Il sistema di visualizzazione completa garantisce l'utilizzo intuitivo delle funzioni.

## DATI TECNICI - BISON & BISON X

### DIMENSIONI E PESO

Lunghezza totale veicolo	5.835 mm
Lunghezza totale veicolo con accessori	8.848 mm
Altezza totale senza verricello	3.008 mm
Larghezza di lavoro	4.216 mm
Dimensioni trasporto (lunghezza, larghezza, altezza)	5.835 mm/2.440 mm/2.990 mm
Lama con ali laterali aperte (Standard)	5.360 mm
Lama con ali laterali aperte (Park)	5.674 mm
Lama con ali laterali chiuse (Standard)	4.510 mm
Lama con ali laterali chiuse (Park)	4.625 mm
Fresa sollevata con ali laterali	5.100 mm
Fresa abbassata con ali laterali	6.200 mm
Peso proprio con corda in alluminio, lama e fresa	9.894 kg

### CARATTERISTICHE DI MARCIA

Velocità massima	21 km/h
Raggio di sterzata	0 (sul proprio asse)
Portata utile	1.000 kg

### MOTORE

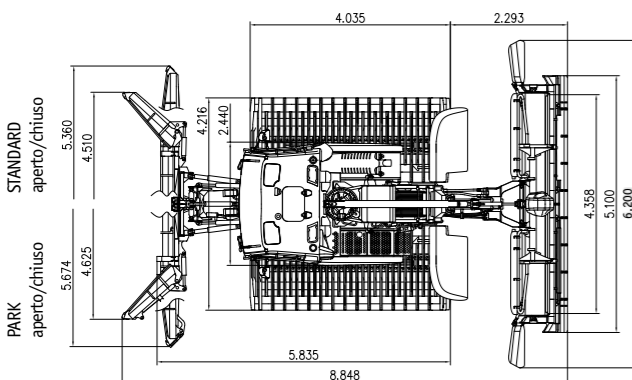
Modello	Caterpillar C9.3
Potenza secondo ECE	298 kW /406 PS @ 1.700 UpM
Coppia	1.726 Nm @ 1.400 UpM
Cilindrata	9.3 l
Configurazione cilindri	6 cilindri in serie, iniezione diretta, Common Rail
Classe ambientale	Stage IV/Tier 4 final
Sistema di regolazione emissioni	SCR + FAP
Capacità serbatoio Diesel	266 l
Capacità serbatoio AdBlue	27 l

### MOTRICE

Pompe di trazione	145 cm <sup>3</sup>
Motori di trazione	107 cm <sup>3</sup>

### ILLUMINAZIONE

- 4 fari di lavoro alogeni anteriori
- 2 fari abbaglianti e anabbaglianti
- 2 segnali di direzione e luci di posizione
- 2 avvisatori rotanti
- 4 fari di lavoro alogeni posteriori
- 2 fari di lavoro LED sui supporti specchi di ogni lato
- Park: dotazione LED completa di serie



### CONFIGURAZIONE STANDARD

- Tensione idraulica dei cingoli
- Pressione fresa regolabile
- Cruise Control
- Diagnostica di bordo
- Memorizzazione di impostazioni personalizzate del conducente
- Sirena di retromarcia
- Sistema ECS (Riscaldamento automatico)
- Riscaldamento motore
- Piattaforma di carico

### FUNZIONI PARK

- Inclinometro
- Distanziometro
- Miglioramento gamma di movimento della lama e della fresa per la costruzione dei park
- Misurazione profondità neve per la lama park

### OPZIONI

- Dotazione LED completa (nella versione Park è standard)
- Cingolo con profilo aperto
- Sirena aggiuntiva
- Gestione della flotta
- Misurazione altezza neve
- Installazione frontale idraulica
- Protezione vetri
- Tappeto PRINOTH
- Pala da carico
- Shaping Tool
- Sedile istruttore
- Olio bio con primo riempimento dalla fabbrica
- Telecamera di retromarcia opzionale per veicolo senza verricello

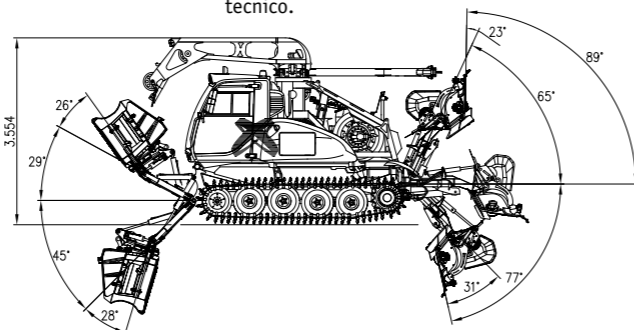
### VERRICELLO AUTOMATIC

- Forza di tiro massima del verricello 44,1 kN/ 4.5 t
- Lunghezza massima della fune 1.200 m
- Diametro della fune 11 mm
- Carico calcolato di rottura della fune 150 kN
- Verricello AUTOMATIC auto/eco/manuale

### ULTERIORI ACCESSORI

- NORDIC LINER con Track tiller (fino a 4 piastre traccianti e Track tiller)
- Kit piste per motoslitte

Soggetto a cambiamenti nel corso dello sviluppo tecnico.



**Pinotti**



[www.prinoth.com](http://www.prinoth.com)

PRINOTH AG  
Brennerstraße 34  
39049 Sterzing (BZ)  
ITALY  
Tel. +39 0472 72 26 22  
Fax +39 0472 72 26 18  
[prinoth@prinoth.com](mailto:prinoth@prinoth.com)

PRINOTH S.A.S.  
5, Rue Galilée Alpespace B.P. 62  
73802 Montmelian, Cedex  
FRANCE  
Tel. +33 479 84 76 76  
Fax +33 479 84 76 77  
[prinoth.france@prinoth.com](mailto:prinoth.france@prinoth.com)

PRINOTH AG  
Gemmistrasse 45  
3970 Salgesch  
SWITZERLAND  
Tel. +41 27 456 26 56  
Fax +41 27 456 47 00  
[info@prinoth.ch](mailto:info@prinoth.ch)

PRINOTH Ltd  
1001, J.-A. Bombardier Street  
Granby Qc J2J 1E9  
CANADA  
Tel. +1 450 776 3663  
Fax +1 450 776 3685  
[prinoth.canada@prinoth.com](mailto:prinoth.canada@prinoth.com)

PRINOTH GmbH  
Michael-Seeber-Straße 1  
6410 Telfs  
AUSTRIA  
Tel. +43 526 262 121  
Fax +43 526 262 123 160  
[prinoth.austria@prinoth.com](mailto:prinoth.austria@prinoth.com)

PRINOTH LLC  
2746 Seeber Drive Bldg B  
Grand Junction, CO 81506  
USA  
Tel. +1 970 242 7150  
Fax +1 970 241 6722  
[prinoth.us@prinoth.com](mailto:prinoth.us@prinoth.com)

PRINOTH sp. Z o.o  
Ul. Zdrojowa 49  
33-300 Nowy Sącz  
POLAND  
Tel. +48 519 539 001  
[prinoth.polska@prinoth.com](mailto:prinoth.polska@prinoth.com)

PRINOTH AB  
Hantverkarsvägen 1A  
78064 Lima  
SWEDEN  
Tel. +46 280 266 10  
[info@prinoth.se](mailto:info@prinoth.se)